

CUSTOM ENGINEERING SOLUTIONS PANAMA LES INVITA AL:

CURSO DE PLS-CADD

MAYO 7 – 11, 2012

Lunes 1:00 PM – 5:30 PM

Martes a Jueves 8:30 AM – 4:30 PM

Viernes 8:30 AM – 12:00 PM

Salón Esmeralda 1

Hotel El Panamá

Vía España, Panamá

*Aprenda sobre el más Poderoso
Programa en la Industria para el Diseño
de Líneas Aéreas de Transmisión.*

Torres de Las Américas

Torre B, Piso 15

Ciudad de Panamá

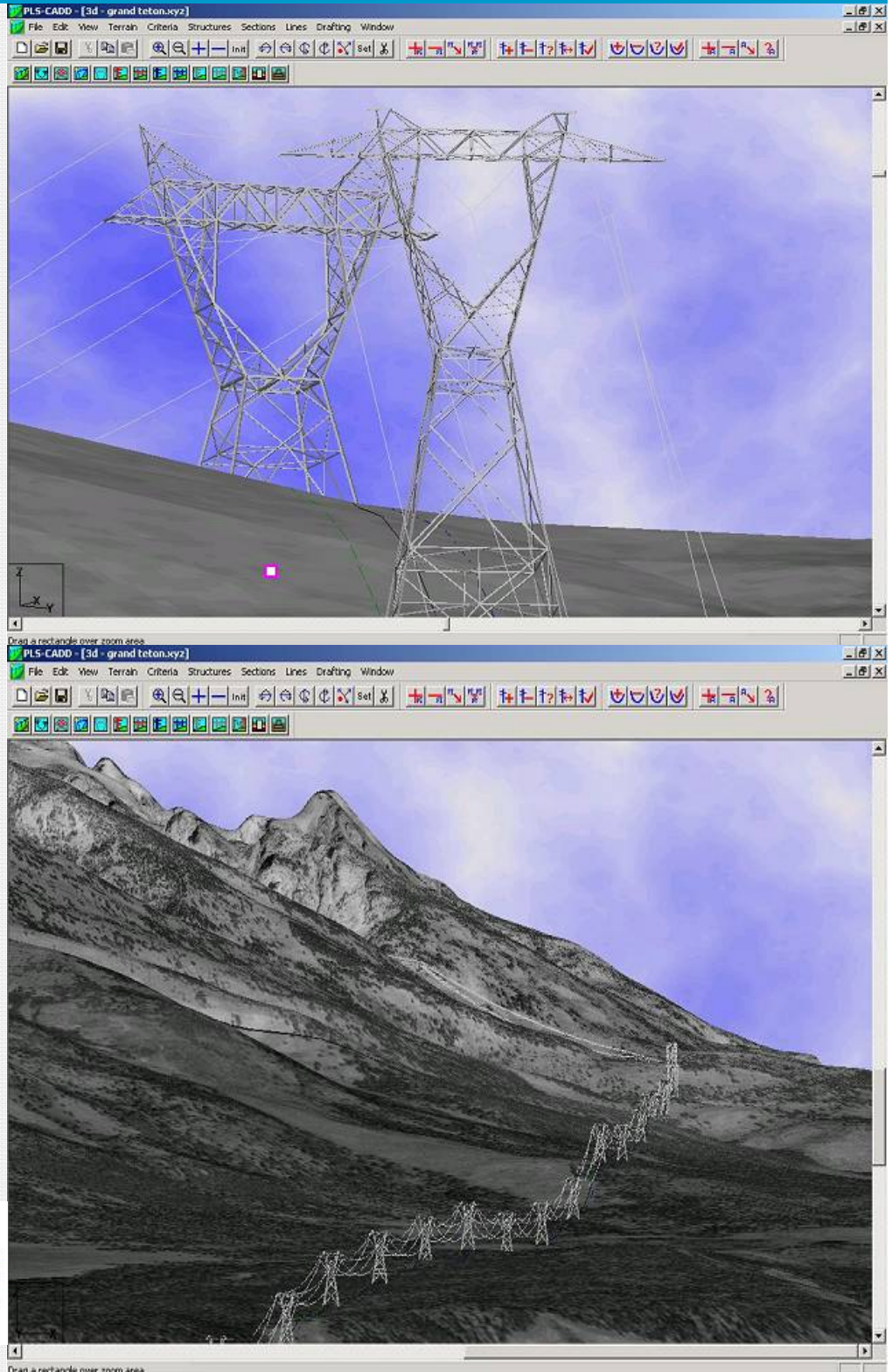
Teléfono: 507-215-8312

Fax: 507-398-1621

Información: cspanama@cengs.com



Custom Engineering
SOLUTIONS



¿QUIENES DEBEN ASISTIR?

Este curso está abierto a todos los ingenieros y técnicos cuyas empresas utilicen actualmente el PLS-CADD o estén considerando la compra del programa. Los asistentes deben tener un conocimiento básico de los conceptos utilizados para el diseño de líneas aéreas de transmisión.

Este curso está enfocado en el uso del programa y no en los fundamentos del diseño de líneas de transmisión.

The screenshot displays the PLS-CADD software interface. The top menu bar includes File, Edit, View, Terrain, Criteria, Line, Structures, Sections, Drafting, and Window. The main workspace is divided into three panes: a 2D profile view on the left, a 3D perspective view of the terrain and proposed transmission line in the center, and a file attachments dialog box on the right. The dialog box, titled 'File Attachments (DXF, BMP)', lists files: planbch.dxf (Show Plan view: DXF), PAGEPLS.dxf (Show P&P view: DXF), south.bmp (Show Plan view), and Power.bmp (Show P&P view). The dialog has buttons for Attach, Show, Options, Detach, Hide, and OK. The bottom status bar shows coordinates: X=1397152.07 Y=17872838.95 Z=374.26 H=0.00 F=200 dtm S=2353.45 O=97.99. The bottom right corner indicates 'Page 1'. The 'POWER LINE SYSTEMS, INC.' logo is visible in the bottom center.

TOPICOS CUBIERTOS POR EL CURSO:

- ◆ General Overview
- ◆ PLS-CADD LITE
- ◆ New PLS-CADD File
- ◆ File Preferences
- ◆ Restore Backup
- ◆ File Directories New PLS-CADD File
- ◆ Help
- ◆ Web Sites
- ◆ Engineering/Design
- ◆ Cable Properties
- ◆ Feature Code Table
- ◆ Survey Data/Terrain Modeling
- ◆ TIN Model
- ◆ Attachments (.dxf; .bmp; .ecw; .dib; .tif; .jpg)
- ◆ Customize Toolbar
- ◆ Create Alignment (Points of Intersections PI's)
- ◆ Spotting Constraints
- ◆ Terrain
- ◆ Structures
- ◆ Views (Window/ New Window)
- ◆ Spot Structures
- ◆ Section (String Wire)
- ◆ Lines
- ◆ Materials
- ◆ Reports (Checking)
- ◆ Constructions Documents
- ◆ Thermal Upgrade
- ◆ F1 Keystroke
- ◆ View (Display Options)
- ◆ Google Earth
- ◆ Digitizing
- ◆ Finite Element
- ◆ Optimization
- ◆ Concentrated Loads
- ◆ Post Insulators
- ◆ EMF Calculator
- ◆ NESC, RUS & IEEE Standards

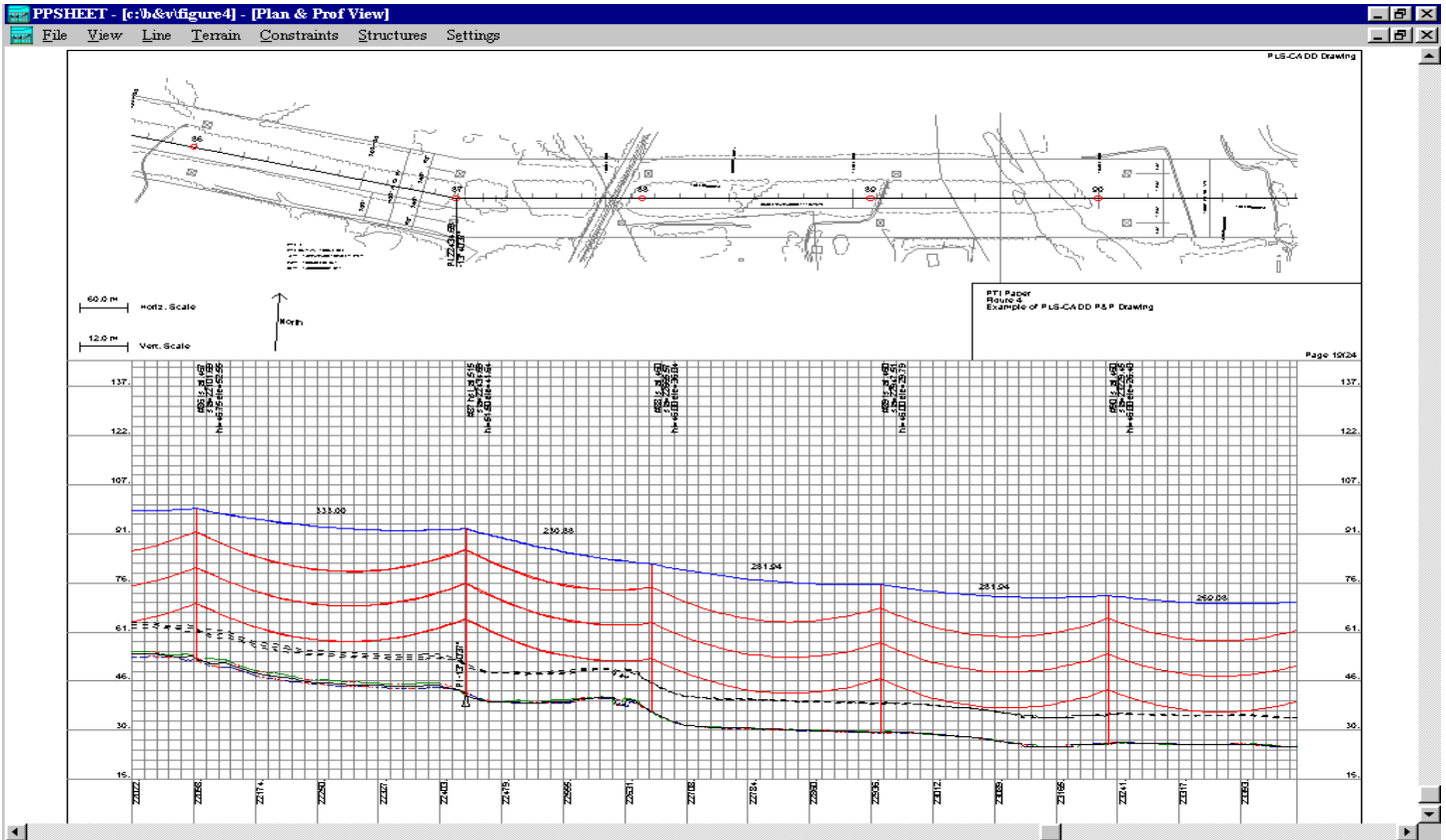
PLS-CADD es el estándar en programas para el diseño de líneas de transmisión. Este curso preparará a los asistentes en como utilizar el PLS-CADD en un proyecto desde su inicio hasta el final, incluyendo importación de datos topográficos, criterios de desarrollo, flechado del conductor, desarrollo e impresión de planos de planta y perfil.

INSTRUCTORES:

El curso será dirigido por personal de Custom Engineering Solutions con más de 10 años de experiencia en el uso del programa PLS-CADD.

- Sr. Frank Noori: es un diseñador experto de líneas de Transmisión y Distribución que ha utilizado durante los últimos siete años los programas PLS-CADD, PLS-POLE & PLS-TOWER.

Administra equipos de proyectos de líneas desde el estudio de factibilidad y selección de ruta hasta su comisionado; incluyendo topografía, diseño, compras, administración de contrato, replanteo, inspección y planos como construido.



DETALLES:

El curso se realizará en el salón Esmeralda 1 del Hotel Panamá. El formulario de inscripción se encuentra al final de este folleto y los cupos están limitados y reservados.

Durante el tiempo de duración del curso será provista en carácter de préstamo una licencia del programa PLS-CADD para cada asistente. Los asistentes deberán traer su propia computadora portátil (Laptop), preferiblemente con: 250MB de espacio en el disco duro; memoria de 3 Giga y sistema operativo x64. Para la instalación del programa en su equipo es imperativo que usted posea privilegios de administrador.

Las clases y la documentación del curso serán en inglés, no obstante personal de habla hispana estará presente para asistencia. El día Lunes 7 las clases darán inicio a partir de la 1:00PM hasta las 5:30PM; del Martes 8 al Jueves 10 las clases tendrán un horario de 8:30AM a 4:30PM; y el día Viernes 11 las clases iniciaran a las 8:30 AM finalizando a las 12:00PM.

Las habitaciones en el Hotel El Panamá tendrán un precio especial para los participantes de B/. 125.00 X noche + impuestos. Para reservaciones contactar a la Sra. Irma Carrillo al (507) 215-9444 o por correo electrónico icarrillo@elpanama.com

COSTO DEL CURSO:

El curso tiene un costo de B/. 1,650.00 + 7% de I.T.B.M.S. por persona. Los participantes que cancelen el 100% de su inscripción antes del sábado 10 de Marzo de 2012 tendrán derecho a un descuento de B/. 100.00 en el costo del curso.



Custom Engineering
SOLUTIONS

Torres de Las Américas
Torre B, Piso 15
Ciudad de Panamá

Teléfono: 507-215-8312
Fax: 507-398-1621
Información: cspanama@cengs.com

CURSO DE PLS-CADD FORMULARIO DE INSCRIPCIÓN

Mayo 7 – 11, 2012

Cada participante debe llenar y entregar firmado este formulario para ser registrado.

Información del Participante

Nombre: _____ Teléfono: _____

Apellido: _____ Celular: _____

Cédula: _____ Fax: _____

Empresa: _____ E-Mail: _____

Dirección: _____

Información de Pago:

- El pago completo del curso (**B/. 1,650.00 + 7% de I.T.B.M.S.**) es requerido 30 días antes del inicio del curso. Es decir, que el último día para cancelar el costo del curso es el sábado 7 de Abril de 2012. Los participantes que cancelen el 100% de su inscripción antes del sábado 10 de Marzo de 2012 tendrán derecho a un descuento de B/. 100.00 en el costo del curso.

- Los pagos pueden realizarse de las siguientes formas:

A. Mediante cheque certificado o de gerencia a nombre de CUSTOM ENGINEERING SOLUTIONS PANAMA, S.A.

B. Mediante transferencia bancaria al Banco HSBC, Número de cuenta 0109183252 (Se requiere presentar el comprobante de la transferencia)

- Los cupos son limitados y reservados para las personas registradas que hayan cancelado el 100% del costo del curso hasta el sábado 7 de Abril de 2012.

- Las clases y la documentación del curso serán en inglés. Habrá personal de habla hispana para asistencia.

- Durante el tiempo de duración del curso será provista en carácter de préstamo una licencia del programa PLS-CADD para cada asistente. Los asistentes deberán traer su propia computadora portátil (Laptop) preferiblemente con: 250MB de espacio en el disco duro; memoria de 3 Giga y sistema operativo x64. Para la instalación del programa en su equipo es imperativo que usted posea privilegios de administrador.

Política de Cancelación:

- Los participantes que hayan pagado pero no asistan al curso y/o cancelen su participación después del sábado 7 de Abril de 2012 perderán la totalidad del pago realizado.

- Custom Engineering Solutions se reserva el derecho de cancelar y/o modificar en cualquier instante este curso. En caso de cancelación, el 100% del pago realizado por el participante le será reembolsado.

Aceptación:

Yo, _____ con número de identificación # _____ acepto sin condiciones ni restricciones las condiciones indicadas en este formulario de inscripción.

Firma: _____